

“LAVORI DI EFFICIENTAMENTO ENERGETICO DELLA PALESTRA  
DEL CENTRO DIDATTICO STATALE A. GABELLI”  
NELL'AMBITO DEL P.O.R. FESR-FSE 2014-2020  
REGIONE PUGLIA – ASSE PRIORITARIO XII “SVILUPPO URBANO SOSTENIBILE”  
AZIONE 12.1 “RIGENERAZIONE URBANA SOSTENIBILE”  
STRATEGIA INTEGRATA DI SVILUPPO URBANO SOSTENIBILE:  
“IL BORGO REALE IL BORGO POSSIBILE”.

**Sindaco**  
Dott. Franco Landella

**Assessore all'Urbanistica**  
Dott. Francesco Paolo La Torre

**Assessore ai Lavori Pubblici**  
Dott. Francesco Morese

**Dirigente Coordinatore Area Tecnica**  
Ing. Francesco Paolo Affatato

**Responsabile Unico del Procedimento:**  
Geom. Rocco Fatibene

**Progettista:**  
Arch. Michele Pedone

**Collaboratore:**  
Arch. Filomena de Mita

Novembre 2020

## PROGETTO ESECUTIVO

TAVOLA

STATO DI PROGETTO : ABACO DEGLI INFISSI

Pianta Piano rialzato  
Prospetto lato nord  
Particolare costruttivo

PC. 1

Scala: VARIE

## CORPO C - STATO DI PROGETTO AREA DI INTERVENTO

Ambulatorio	15,40 mq
-------------	----------

Wc accessibili 4,10 mq

Spogliatoio	25,90 mq
-------------	----------

Biblioteca	45,40 mq
------------	----------

Wc accessibili 3,80 mq

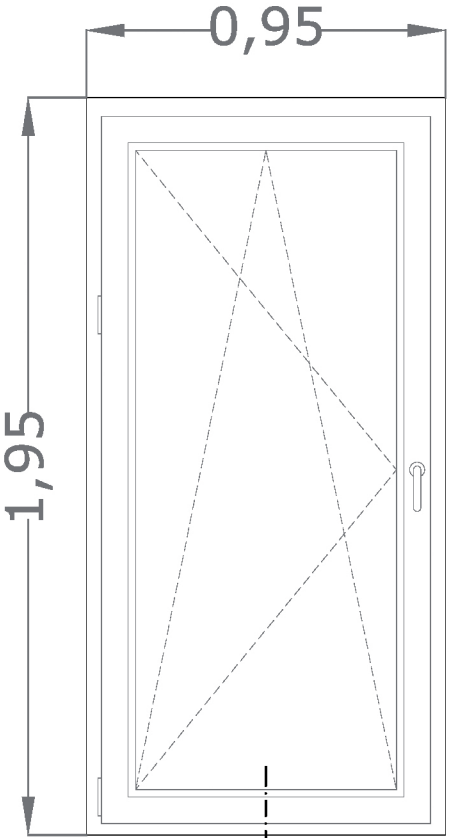
Palestra	294,60 m²
----------	-----------

Deposito attrezzi 6,10 mq

Ingresso 63,10 mq

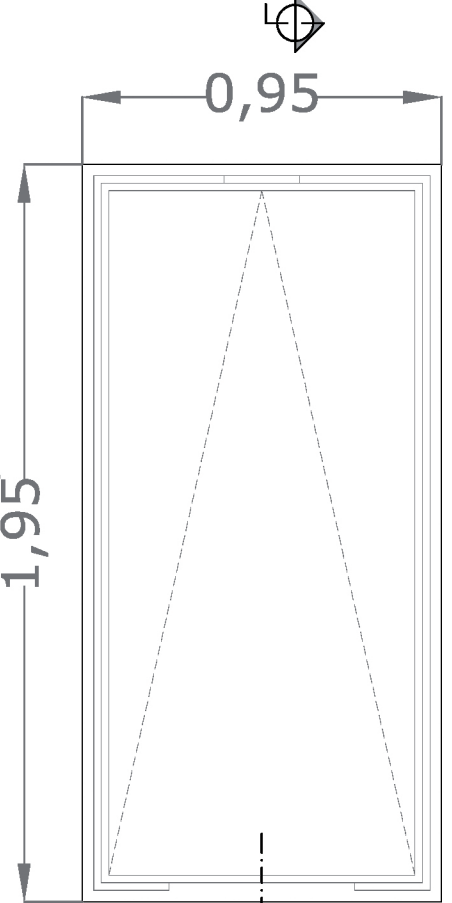
Spogliatoio	21,70 mq
-------------	----------

Gabiotto bidelli 5,50 mq



n° 10 infissi  
con apertura a battente/ribalta

Alzato Infisso ad una anta  
con apertura a Ribalta  
Scala 1:20



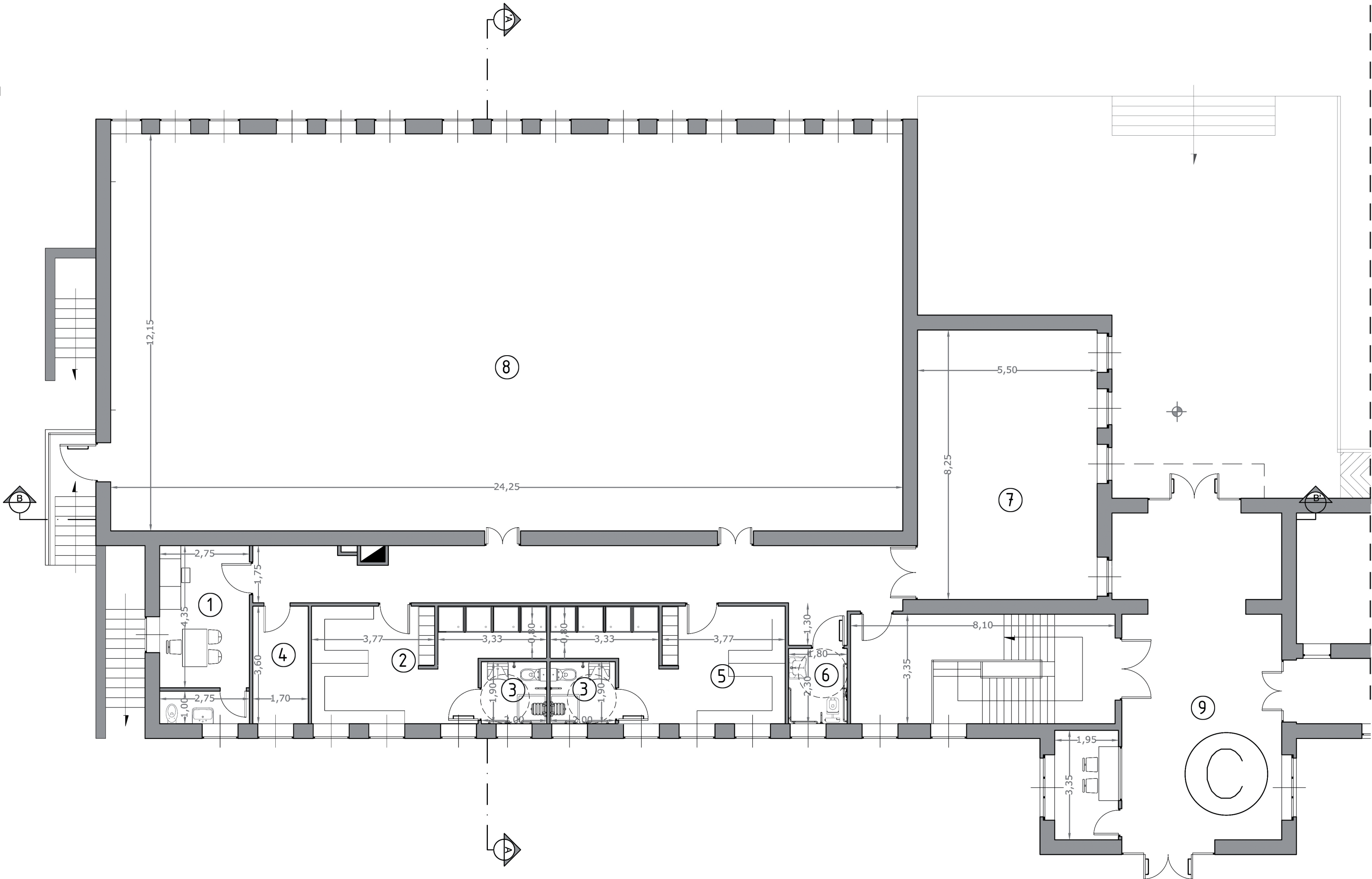
n° 10 infissi  
con apertura wasistas

Alzato Infisso ad una anta  
con apertura Wasistas  
Scala 1:20

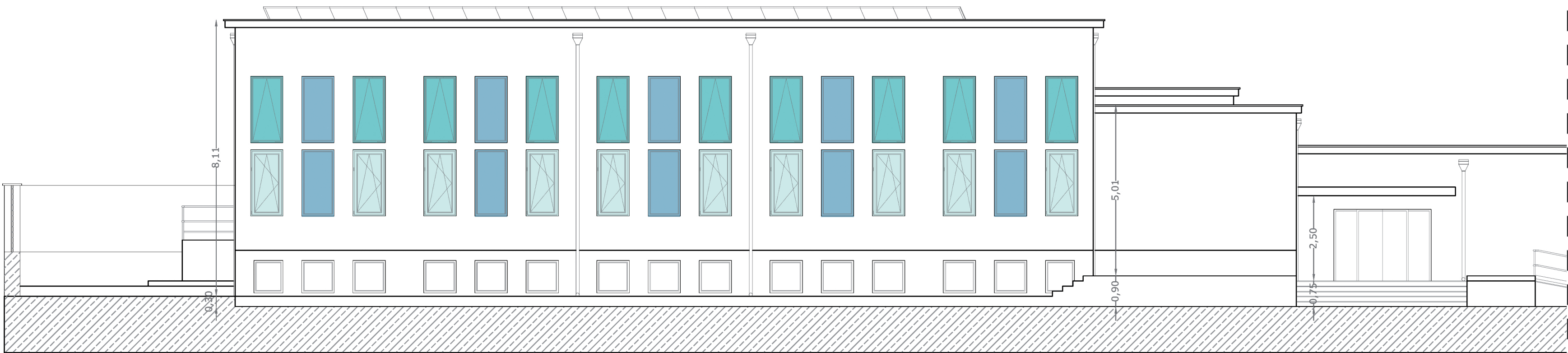


n° 10 infissi  
ad anta fissa

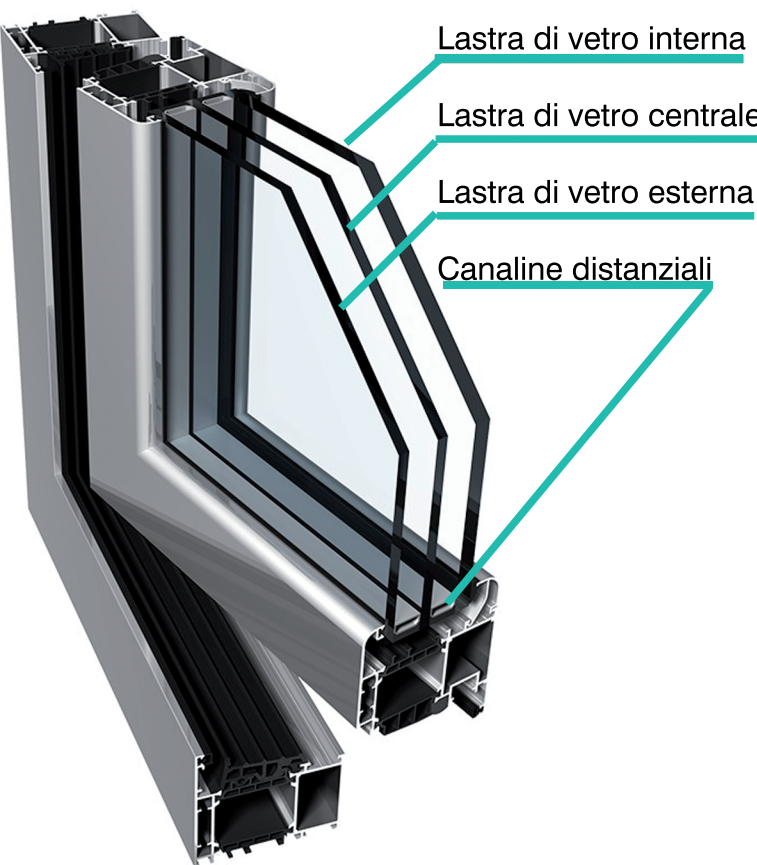
Alzato Infisso Fisso  
Scala 1:20



Pianta Piano rialzato  
Scala 1:100



Prospetto lato nord  
Scala 1:100



vetro 1	PLANICLEAR 3 mm
PVB	PVB STANDARD 0,38 mm
vetro 1'	PLANICLEAR 3 mm
Deposito 2	PLANITHERM INOX
Riempimento 1	9 ARGON 90%
vetro 2	PLANICLEAR 4 mm
Riempimento 2	12 ARGON 90%
Deposito 5	PLANITHERM INOX
vetro 3	PLANICLEAR 3 mm
PVB	PVB STANDARD 0,38 mm
vetro 3'	PLANICLEAR 3 mm

Tipologia Vetro: 33.1 b.e. + 9 gas + 4 + 12 gas + 33.1 b.e.  
 $U_g = 0,8 \text{ W/(mq}^\circ\text{K)}$  (come da certificati allegati)

Tipologia Intercalare: CALDO  
 $\Psi_i = 0,08 \text{ W/(m K)}$  (trasmissanza termica lineare intercalare)

Trasmittanza termica effettiva infisso calcolata secondo la UNI EN ISO 10077-1:  
 $U_w = 1,1 \text{ W/(mq K)}$

Trasmittanza termica infisso calcolata secondo la UNI EN ISO 14351-1, Table E.1:  
(Dimensioni campione (mm): L 1540 x H 1480)  
 $U_w = 1,0 \text{ W/(mq K)}$

Rappresentazione assonometrica infisso  
giunto aperto con ferramenta a nastro  
triplo vetro